

POUŽITÉ ZKRATKY

D, O	DVEŘNÍ A OKENNÍ OTVORY - VIZ D.02
L, P	ORIENTACE DVEŘÍ - LEVÉ / PRAVÉ
MT	PREKLAD NAHRAZUJE ŽB VĚNEC / PROVĚK
OZ	OBLOKOVÁ ŽARUBEN DŘEVĚNÁ
RZ, OZ	RAMOVÁ ŽARUBEN (DŘEVĚNÁ / OCELOVÁ)
TR	TESAŘSKÉ ZÁMEČNÍKOVÉ A KLEMPŘSKÉ PRVKY
T, Z, K	VIZ POŽÁRNÍ BEZPEČNOSTNÍ ŘEŠENÍ
EL, EV, DP3, ...	VIZ INSTALACE VYTÁPĚNÍ A VZDUCHOTECHNIKY
UT, VZT	VIZ INSTALACE KANALIZACE, VODOVODOU
UM, SP, WP, ...	VIZ ELEKTRICKÉ PRVKY A SPOTŘEBIČE
EL, LE, TO, MR, ...	HLAVNÍ UZÁVĚR PLYNU, VODY A EL. ROZVADOČ
HUP, HUV, ER	SVĚTLÁ VÝŠKA
S.V.	UPRAVENÝ TERÉN, PŮVODNÍ TERÉN
UT, PT	

POPISKY OKEN / DVEŘÍ

OKNA VEJŠÍ PARAPET	REŠENÍ NADPRÁŽÍ	PROTIPOŽÁR. ZABEZPEČENÍ	DOPĹNKOVÉ INFO
D1 P	TYP DVEŘÍ + ORIENTACE	REŠENÍ NADPRÁŽÍ	PROTIPOŽÁR. ZABEZPEČENÍ

LEGENDA MÍSTNOSTÍ
SPOLEČNÉ PROSTORY

Č.	NÁZEV MÍSTNOSTI	PLOCHA (m ²)
3.01	SCHODIŠTĚ	15,30
3.02	CHODBA	50,62
3.03	VÝTĚH	3,12
		69,04 m²

BYT Č. 3.1 - 1+KK

Č.	NÁZEV MÍSTNOSTI	PLOCHA (m ²)
3.101	PŘESÍNÍ	4,59
3.102	KOUPELNA S WC	3,98
3.103	POKOJ S KK	20,00
3.104	BALKON	13,75
		42,33 m²

BYT Č. 3.2 - 2+KK

Č.	NÁZEV MÍSTNOSTI	PLOCHA (m ²)
3.201	PŘESÍNÍ	9,05
3.202	WC	1,89
3.203	KOUPELNA	7,03
3.204	POKOJ S KK	26,50
3.205	LOŽNICE	14,00
3.206	BALKON	3,75
		62,22 m²

BYT Č. 3.3 - 2+KK

Č.	NÁZEV MÍSTNOSTI	PLOCHA (m ²)
3.301	PŘESÍNÍ	7,30
3.302	KOUPELNA S WC	6,10
3.303	POKOJ S KK	26,50
3.304	LOŽNICE	14,00
3.305	BALKON	3,75
		57,65 m²

BYT Č. 3.4 - 1+KK

Č.	NÁZEV MÍSTNOSTI	PLOCHA (m ²)
3.401	PŘESÍNÍ	4,59
3.402	KOUPELNA S WC	3,98
3.403	POKOJ S KK	20,00
		28,58 m²

BYT Č. 3.5 - 3+KK

Č.	NÁZEV MÍSTNOSTI	PLOCHA (m ²)
3.501	PŘESÍNÍ	4,59
3.502	WC	1,17
3.503	KOUPELNA	4,01
3.504	POKOJ S KK	22,51
3.505	LOŽNICE	12,00
3.506	POKOJ	14,14
3.507	BALKON	5,74
3.508	BALKON	6,00
		69,96 m²

BYT Č. 3.6 - 1+KK

Č.	NÁZEV MÍSTNOSTI	PLOCHA (m ²)
3.601	PŘESÍNÍ	5,87
3.602	KOUPELNA S WC	4,62
3.603	POKOJ S KK	24,79
3.604	BALKON	11,68
		46,96 m²

BYT Č. 3.7 - 2+KK

Č.	NÁZEV MÍSTNOSTI	PLOCHA (m ²)
3.701	PŘESÍNÍ	5,87
3.702	KOUPELNA S WC	4,62
3.703	POKOJ S KK	21,61
3.704	LOŽNICE	11,76
3.705	BALKON	8,33
		52,19 m²

BYT Č. 3.8 - 1+KK

Č.	NÁZEV MÍSTNOSTI	PLOCHA (m ²)
3.801	PŘESÍNÍ	5,39
3.802	KOUPELNA S WC	4,79
3.803	POKOJ S KK	25,25
3.804	BALKON	10,58
		46,01 m²

LEGENDA MATERIÁLŮ

OZNÁČENÍ	NÁZEV
	HELIZ 30 UNI BROUŠENÁ - 300x247x249 - P=12,5 MPa, R _{yk} =49 dB, U=0,49 W/m ² K, REI 120 DP1 A1, TENKOVRSŤVÁ MALTA
	HELIZ AKU 25 MK, P15 - 175x250x239 - P=10 MPa, R _{yk} =58 dB, U=1,07 W/m ² K, REI 180 DP1 A1, M10
	HELIZ 14 BROUŠENÁ - 487x140x249 - P=10 MPa, R _{yk} =41 dB, EI 180 DP1 A1, TENKOVRSŤVÁ MALTA
	HELIZ 11,5 BROUŠENÁ - 487x115x249 mm - P=10 MPa, R _{yk} =45 dB, EI 120 DP1 A1, TENKOVRSŤVÁ MALTA
	BETONOVÉ TVÁRNICE / ZTRÁSENE BEDNĚNÍ
	TL 300 - 500 MM
	BETON PROSTÝ
	MONOLIT S PEVNOSTÍ DO C16/20
	BETON PROSTÝ
	MONOLIT S PEVNOSTÍ C16/20 A VÝŠE
	ŽELEZOBETON
	MONOLIT S PEVNOSTÍ C20/25 A VÝŠE
	ŽELEZOBETON
	MONTOVANÝ (PANELY, PŘEKLADY, ...)
	PROPUSTNÝ ZÁŠYP
	KACÍREK - PRÁSNÉ OBLÉ KAMENIVO FRAKCE 16/32
	PROPUSTNÝ ZÁŠYP - ŠTERKOPÍSEK
	FRANČE - VIZ SKLADBA VRSTEV, ZHUTNĚNO
	PROPUSTNÝ ZÁŠYP - DRCENÉ KAMENIVO
	FRANČE - VIZ SKLADBA VRSTEV, ZHUTNĚNO
	ZÁŠYP PŮVODNÍ ZEMINOU - HUTNĚNO PO VRSTVÁCH 200mm
	UPRAVA VRSTVY
	MALTOVÉ NEBO PÍSČITÉ LÓŽE
	VIZ SKLADBA VRSTEV
	ROSTLY
	TERÉN
	SADROKARTONOVÉ DESKY KNAUF
	VIZ SKLADBA VRSTEV
	OBKLADOVÝ MATERIÁL - KERAMICKÁ DLAŽBA, OBKLAD, KRYTINA, ...
	VIZ SKLADBA VRSTEV, LEGENDA POVRCHU
	TEPELNÁ IZOLACE VODEODOLNÁ
	VIZ SKLADBA VRSTEV
	TEPELNÁ IZOLACE MEKKÁ
	VIZ SKLADBA VRSTEV
	TEPELNÁ IZOLACE FASÁDNÍ
	VIZ SKLADBA VRSTEV
	TEPELNÁ IZOLACE TUHÁ
	VIZ SKLADBA VRSTEV
	ZVUKOVÁ IZOLACE
	VIZ SKLADBA VRSTEV
	HYDROIZOLACE
	VIZ SKLADBA VRSTEV
	POJISTNÁ IZOLACE - DIFUZNÍ FOLIE
	VIZ SKLADBA VRSTEV
	PAROZÁBARRA
	VIZ SKLADBA VRSTEV
	NOPŮVÁ FOLIE
	NOPŮV 8 mm

SKLADBY SENDVIČOVÝCH KONSTRUKCÍ

OZNÁČENÍ	NÁZEV
	SENDVIČOVÉ KONSTRUKCE - VODOROVNÉ
	PODLAHY, STŘEŠY, PODLAŽNÍ
	SENDVIČOVÉ KONSTRUKCE - SÍKALÉ
	STŘECHY, ...
	SENDVIČOVÉ KONSTRUKCE - SVISLÉ
	SOKLOVÉ ŽIVY, STĚNY
	VIZ TEXTOVÁ ČÁST DOKUMENTACE D1.03 - SKLADBY VRSTEV

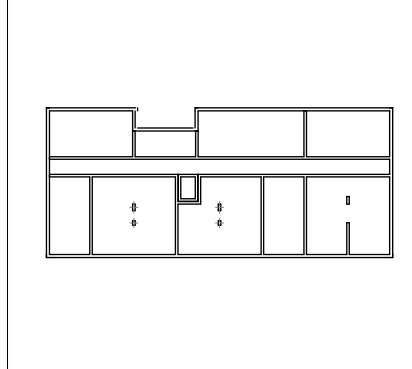
INFORMACE

- DISPOZICI ŘEŠENÍ TECHNIČKÉ MÍSTNOSTI JE PODROBNĚ ŘEŠENO V ČÁSTI PROJEKTOVÉ DOKUMENTACE - VYTÁPĚNÍ (ŘEŠENO V PROVEDACÍ DOKUMENTACI)
- SAMOSTATNĚ JSOU ŘEŠENY DÍLCI PROJEKTU PROFESÍ A SPECIALIZACÍ.
- V PŘÍPADĚ NEJISTOSTI MEZI STAVBNÍ ČÁSTÍ PROJEKTU A PROJEKTU POŽÁRNÍ BEZPEČNOSTNÍHO ŘEŠENÍ JE PŘV ZVÝ PRIORITY
- PŘI REALIZACI JAKÉKOLI DÍLCI ČÁSTI OBJEKTU JE NUTNÉ POUŽÍVAT KOMPLETNÍ DOKUMENTACI VČETNĚ VŠECH PŘÍLOH
- VÝKRESOVÁ DOKUMENTACE JE ZPRACOVÁNA V ROZSAHU PRO STAVBNÍ POVOLENÍ. SPECIFIKACE PŘEDVŠÍM KLEMPŘSKÝCH, ZÁMEČNÍKÝCH A TRuhlářSKÝCH VÝROBKŮ SE UPŘESNÍ V DALŠÍ FÁZI DOKUMENTACE DLE POTŘEBY INVESTORA A DODAVATELE
- PODROBNOSTI K BAREVNOSTI POVRCHŮ SE UPŘESNÍ PŘED POČÁTKEM VÝSTAVBY DLE POŽADAVKŮ INVESTORA A DOTYČNÝCH ORGÁNŮ
- ROZMÍSTĚNÍ A TVAR NÁBYTKU, ŘEŠENÍ KUCHYŇSKÉ LINKY ATD. JE VÝKRESLENO POUZE ORIENTAČNĚ, NENÍ SOUČÁSTÍ ZADÁNÍ, NUTNO UPŘESNĚNÍ S DODAVATELEM PŘED REALIZACÍ STAVBY
- 3D SCHEMATA MAJÍ POUZE ILLUSTRATIVNÍ CHARAKTER PRO LEPŠÍ ORIENTACI. NĚKTERÉ DETAILY A BARYVY NEMUSÍ ODPOVÍDAT SKUTEČNOSTI
- DALŠÍ POTŘEBNÉ INFORMACE - VIZ ČÁST DOKUMENTACE D1 VČETNĚ VÝPISŮ PRVKŮ

POZNÁMKA

- STYKY RŮZNÝCH MATERIÁLŮ PŘETÁHNOU PLETIVEM
- V MÍSTNOSTECH, KDE NEJSOU PRAHY POUŽIT POOLAHOVÉ LÍSTY
- NUCENÝ ODTAH VZDUCHU JE ZAISTĚN REKUPERAČÍ
- ODVĚTRÁNÍ KANALIZACE JE VYVEDENO NAD STŘEŠNÍ ROVINU, UKONČENO VENTILAČNÍ HLAVICÍ

SCHEMA 1: 750



±0,000 = 227,20 m n.m.

NÁZEV	LOKALITA
BYTOVÉ DOMY HOLEŠOV	OKRES KROMĚŘÍZ, ZLINSKÝ KRAJ
NOVOSTAVBA BYTOVÝCH DOMŮ "A" + "B"	KATASTRÁLNÍ OCEŇ HOLEŠOV
ZADAVATEL	MĚSTO HOLEŠOV, MARYNOVA 628, 780 01 HOLEŠOV SVĚTLÁ, VOJ. 11.02 - STRŽE 568 KOLEVOV, 780 01 ZLÍN
STUPEŇ DOKUMENTACE	DOKUMENTACE PRO POVOLENÍ STAVBY
ARCHITEKTONICKÉ ŘEŠENÍ	AUTŮRŮ NÁVRHU: ING. ARCH. ROSTISLAV JARUBEČ Ing. TOMÁŠ NĚDRA
ARCHITEKT	AT architekti s.r.o. Sokolovská 536/13 602 00 Brno Tel.: +420 602 378 948 E-mail: at@ataarchitekti.cz www.ataarchitekti.cz
ARCHITEKTONICKO STAVBNÍ ŘEŠENÍ	SO 101
ING. JIRÍ ŠTÁSTNÝ	ZODPOVĚDNÝ PROJEKTANT Ing. JIRÍ ŠTÁSTNÝ
PROJEKČNÍ A INŽENYRSKÁ ČINNOST	VÝPRAKODIČAL Ing. JIRÍ ŠTÁSTNÝ KONTROLIČAL Ing. TOMÁŠ NĚDRA
ČÍSLO VÝKRESU D.1.12.13	DATUM 12.11.2025
NÁZEV VÝKRESU PŮDORYS 3NP	FORMAT 12x A4
	PÁSE
	MĚŘITKO 1:50